

**CHRISTINE
KRÖNCKE**
INTERIOR
DESIGN

KOKO

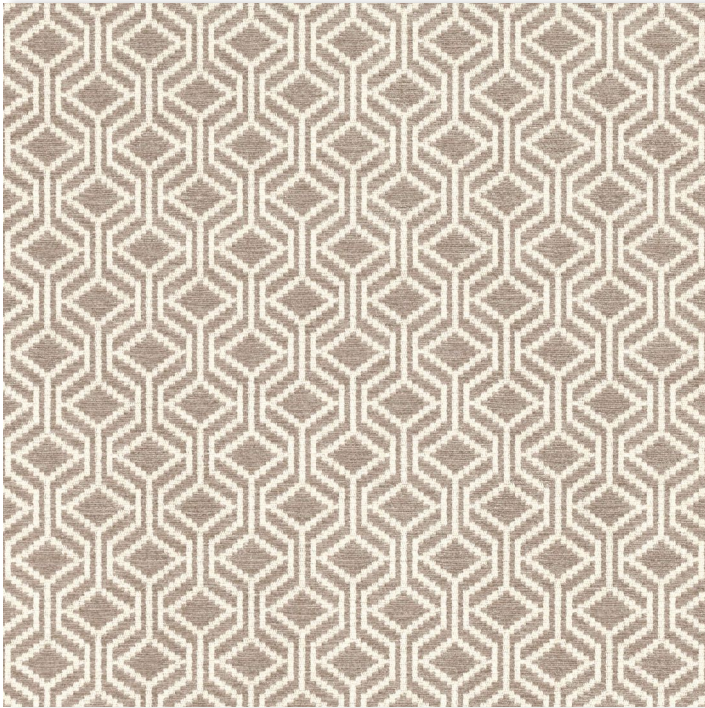


KOKO CK8993
PREISGRUPPE 23 / PRICE-CAT. 23

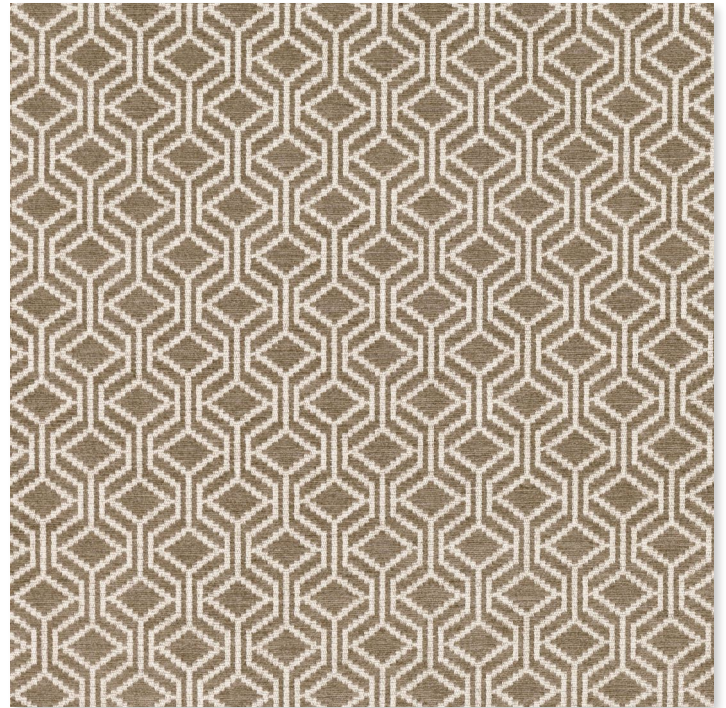
KOKO - Dekorativer Chenille-Stoff für Bezug und Dekoration. Das ausgefallene zweifarbige geometrische Design überzeugt mit seiner Eleganz und angenehmer Haptik. KOKO - erhältlich in einer exklusiven Palette sorgfältig ausgewählter, moderner Farbtöne.

/
KOKO - Decorative chenille fabric for upholstery and decoration. The unusual two-tone geometric design impresses with its elegance and pleasant feel. KOKO - available in an exclusive palette of carefully selected modern hues.

KOKO CK8993
GRUPPE 23 / PRICE-CAT. 23



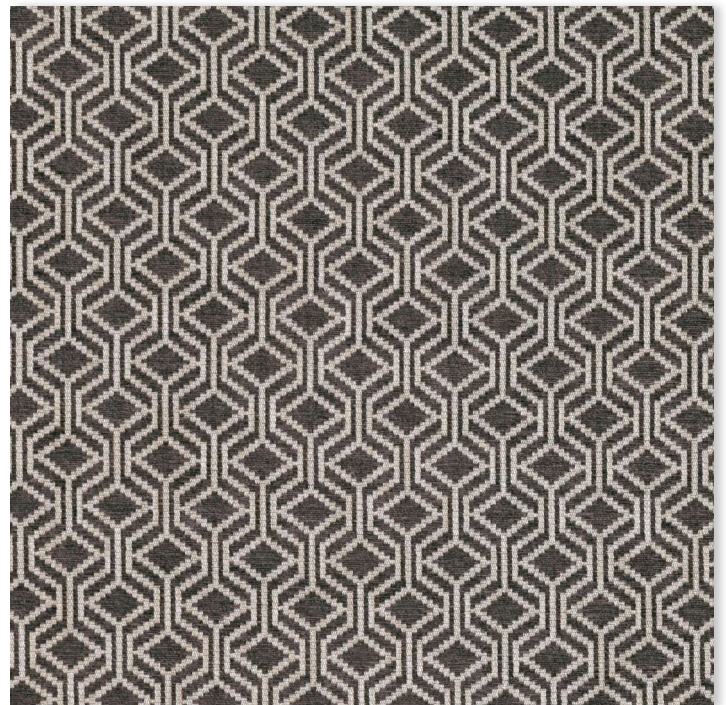
01 SOFT GREY
KOKO



02 DARK ECRUE
KOKO

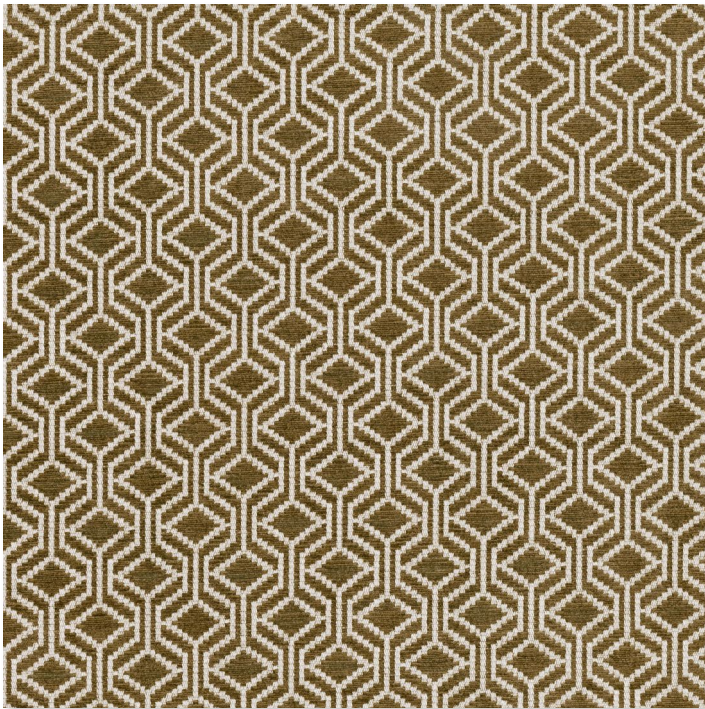


03 TAUPE
KOKO

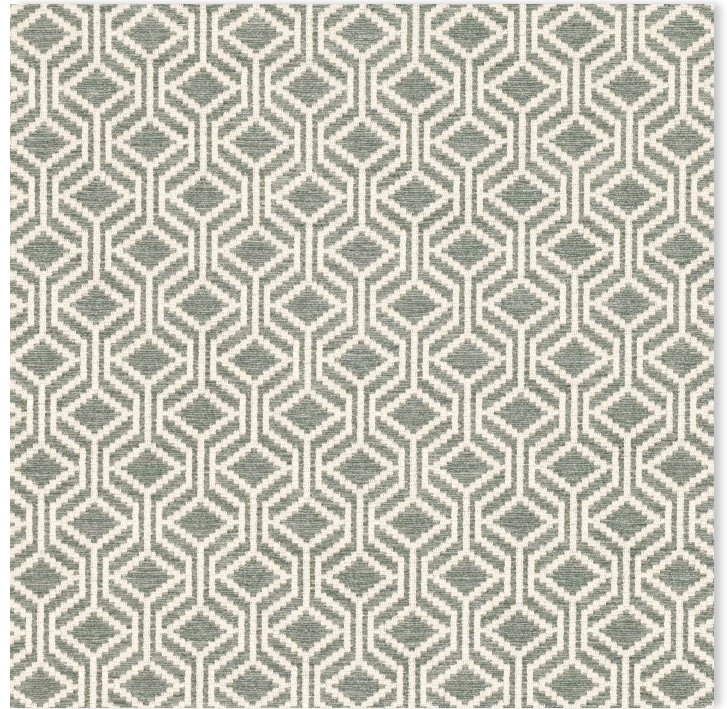


04 COAL
KOKO

KOKO CK8993
GRUPPE 23 / PRICE-CAT. 23



05 GOLD
KOKO



07 MINT
KOKO



LINK - CHRISTINE KRÖNCKE PFLEGEANLEITUNG
/ CARE INSTRUCTIONS

KOKO CK8993

Zusammensetzung: 45% Viskose, 35% Baumwolle, 16%
Leinen, 4% Polyester

Breite: 138 cm

Rapport: 6 cm

Martindale: 40000

Lichtechtheit:

Pflegehinweise:



KOKO CK8993

Composition: 45% Viscose, 35% Cotton, 16% Linen, 4% Polyester

Width: 138 cm

Pattern repeat: 6 cm

Martindale: 40000

Light Fastness:

Care instructions:



Ausschlaggebend für die mögliche Ausführung des entsprechenden Produktes, ist die jeweils aktuell gültige CHRISTINE KRÖNCKE Preisliste. The binding factor for the material availability, for any product, is the currently valid CHRISTINE KRÖNCKE price-list.

CHRISTINE
KRÖNCKE
INTERIOR
DESIGN

Die Materialien und Farben auf dieser Karte sind Reproduktionen und nicht farbverbindlich. Die Darstellung kann je nach Monitor variieren. The materials and colours are reproductions and intended as a guideline only. Their representation may vary depending on the monitor.

www.christinekroencke.net © 2023