

**CHRISTINE  
KRÖNCKE**  
INTERIOR  
DESIGN

# REGIS



REGIS CK3229  
PREISGRUPPE 8

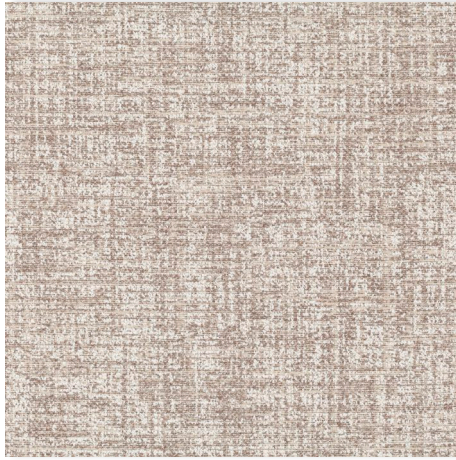
REGIS - ein hochwertiger Chenille-Bezugsstoff, robust und dennoch angenehm weich. Erhältlich in 13 trendigen Farbstimmungen, ideal für moderne Wohnkonzepte.

REGIS - a high-quality chenille upholstery fabric that is robust yet pleasantly soft. Available in 13 trendy colours - ideal for modern interior concepts.

**REGIS CK3229  
GRUPPE 8**



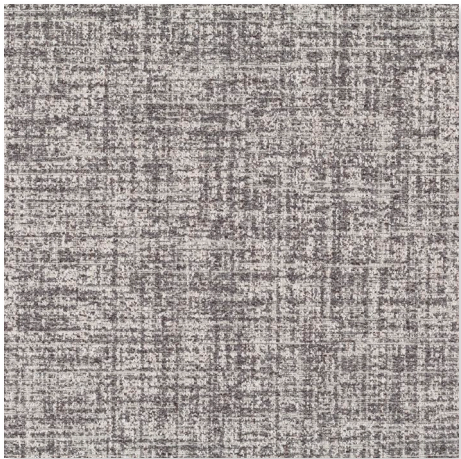
**070 NATURE**  
REGIS CK3229



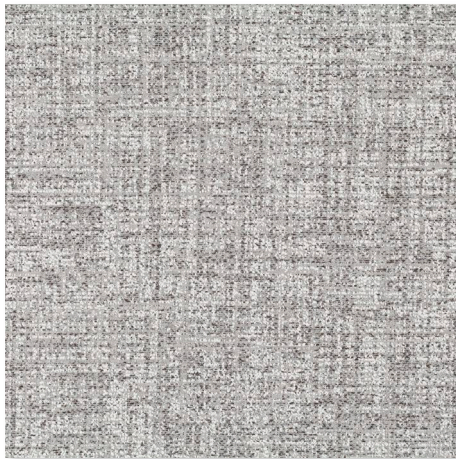
**071 SPECKLE**  
REGIS CK3229



**020 EARTHY**  
REGIS CK3229



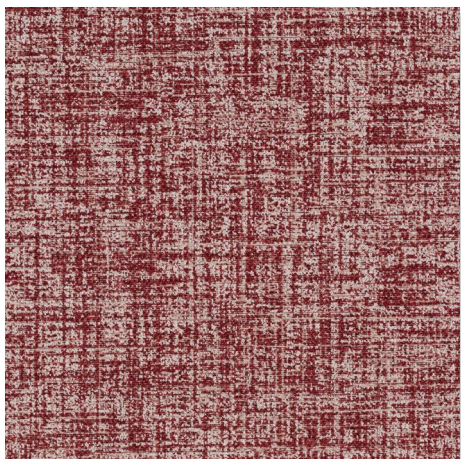
**021 SLATE**  
REGIS CK3229



**091 GRAVEL**  
REGIS CK3229



**061 PEACH**  
REGIS CK3229



**010 GARNET**  
REGIS CK3229



**060 ORANGE**  
REGIS CK3229

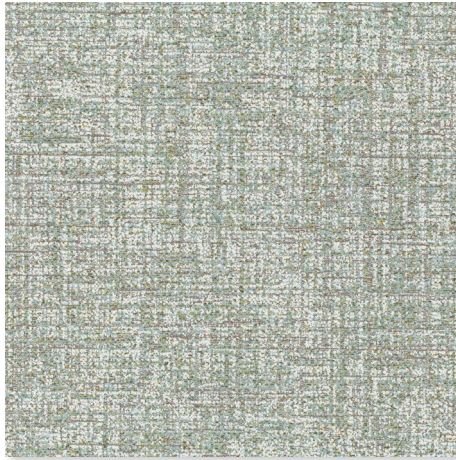


**040 SUNBEAM**  
REGIS CK3229

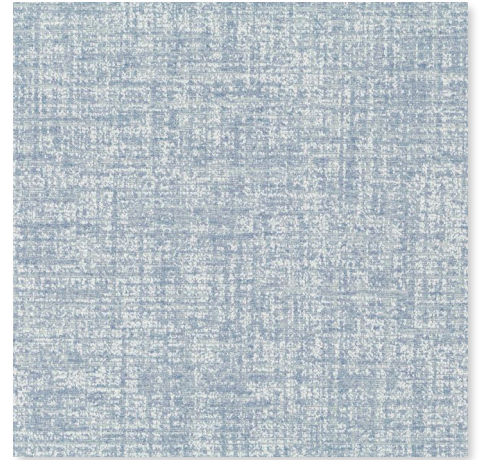
**REGIS CK3229**  
**GRUPPE 8**



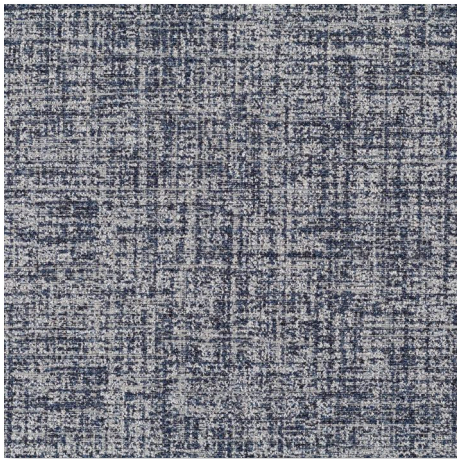
**030 MEADOW**  
REGIS CK3229



**031 MINT**  
REGIS CK3229



**050 LAKE**  
REGIS CK3229



**051 SEA**  
REGIS CK3229

**REGIS CK3229**

Zusammensetzung:  
21% Baumwolle, 79% Polyester

Breite: 140 cm

Rapport: 0 cm

Martindale: 50000

Pflegehinweise:



**REGIS CK3229**

Composition:  
21% Cotton, 79% Polyester

Width: 140 cm

Pattern repeat: 0 cm

Martindale: 50000

Care instructions:



**REGIS CK3229  
GRUPPE 8**



**LINK - CHRISTINE KRÖNCKE PFLEGEANLEITUNG**  
/ CARE INSTRUCTIONS

**CHRISTINE  
KRÖNCKE**  
INTERIOR  
DESIGN

Die Materialien und Farben auf dieser Karte sind Reproduktionen und nicht farbverbindlich. Die Darstellung kann je nach Monitor variieren. The materials and colours are reproductions and intended as a guideline only. Their representation may vary depending on the monitor.  
www.christinekroencke.net © 2025