



**CHRISTINE
KRÖNCKE**
INTERIOR
DESIGN

SHAPE



SHAPE 12 - Wandhängender Schrank, mit "OXYDER" Front. **SHAPE 11** - Kabinettschrank, ebenfalls mit OXYDER Türen. Korpus jeweils in Eiche Anthrazit, matt lackiert. SHAPE 11 Untergestell in Eiche massiv. Mit im Foto; **BÉLA** Sitzbank, **TARAS** Tisch, **SOPHIE** Stühle, **CHAPEAU** Hängeleuchten und **NOEMI** Teppich.

SHAPE 12 Wandhängender Schrank

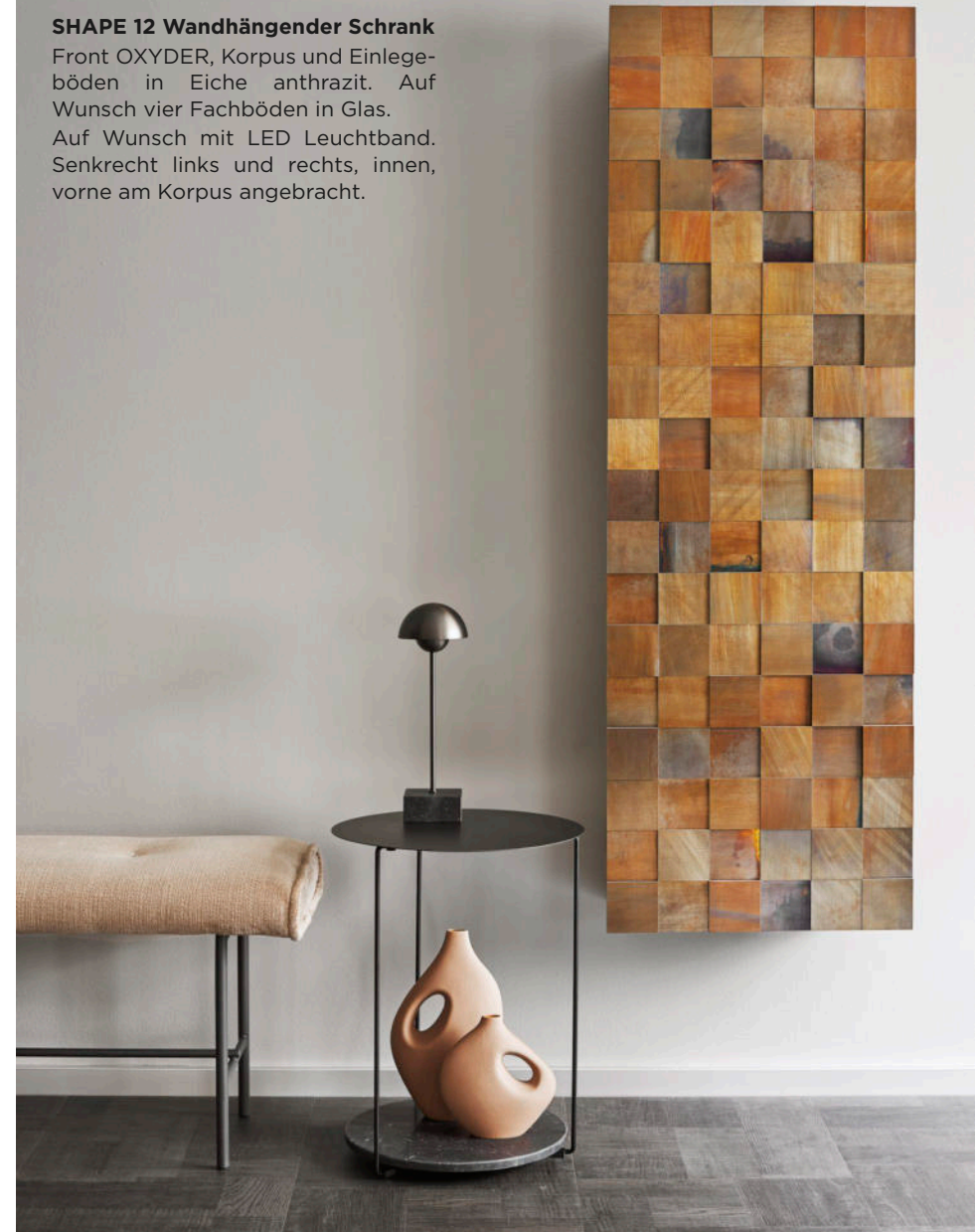
Neben seiner profanen Stauraum-Funktion ist dieser Schrank ein echtes Kunstwerk im Raum. Jede Front ein meisterlich gefertigtes Unikat und einzigartig in seiner Wirkung.

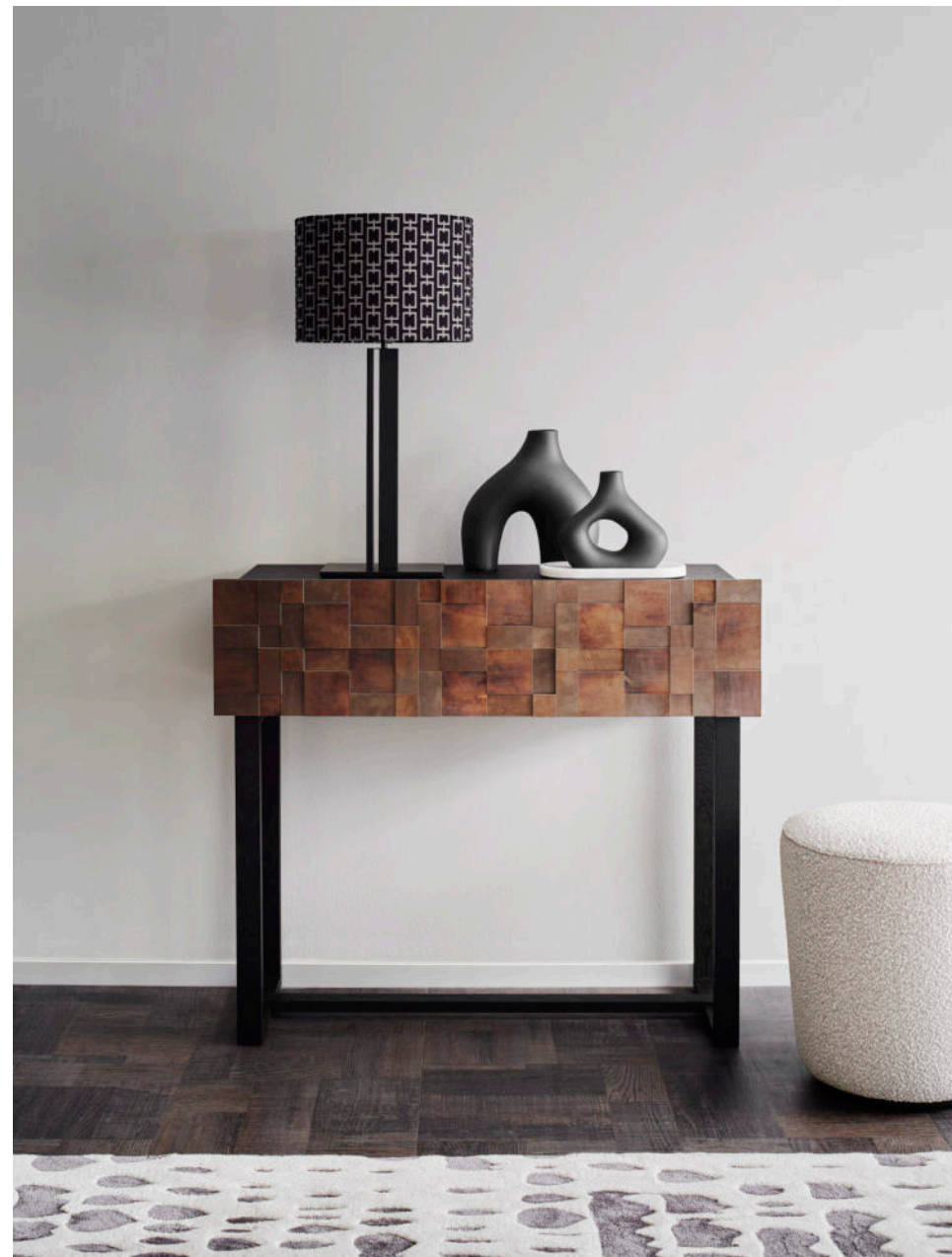
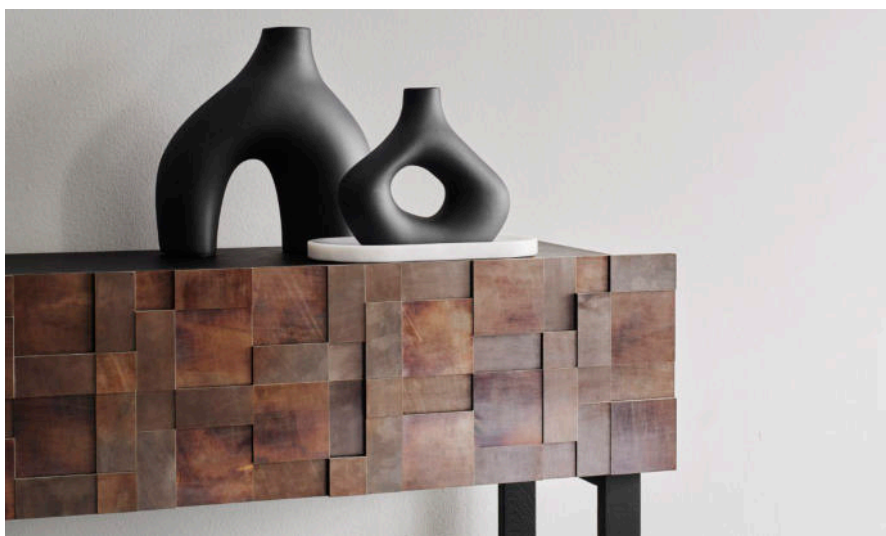
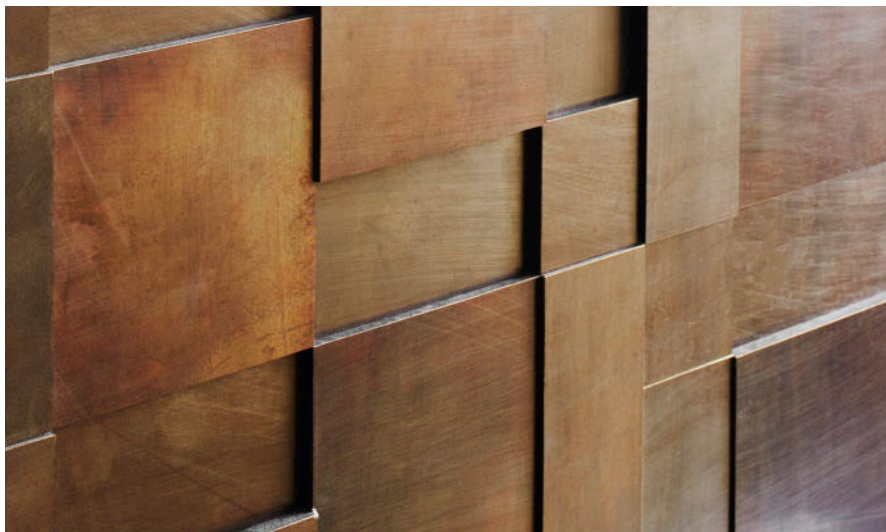
Mit im Foto; **BÉLA** Bank, **MIO 43-2** Beistelltisch und eine **PAOLA** Tischleuchte.



SHAPE 12 Wandhängender Schrank

Front OXYDER, Korpus und Einlegeböden in Eiche anthrazit. Auf Wunsch vier Fachböden in Glas. Auf Wunsch mit LED Leuchtband. Senkrecht links und rechts, innen, vorne am Korpus angebracht.





Oben: **SHAPE 13 Konsoltisch**, mit "DARK-BEAUTY-R" Front, Messing brüniert. Korpus, Schublade und Untergestell in Eiche Anthrazit, matt lackiert. Breite 108 cm, Tiefe 39 cm, Höhe 93.5 cm.

Rechts: **SHAPE 13 Konsoltisch**, mit DARK-BEAUTY-R Front. **TITUS** Tischleuchte, **EASY** Hocker Sessel, **NOEMI** Teppich.



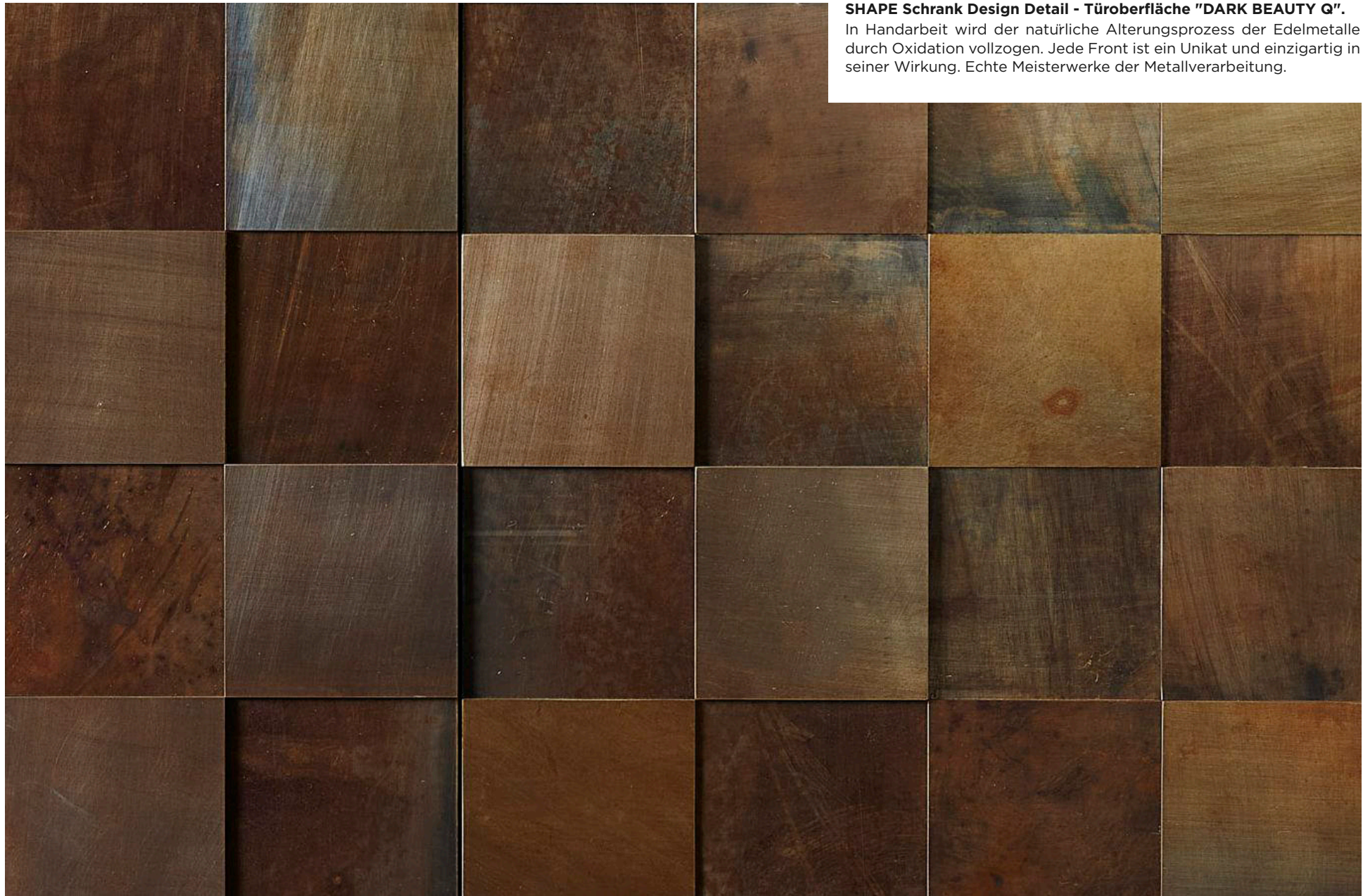
SHAPE 11 Kabinettsschrank mit Türfront DARK BEAUTY-Q, Korpus und Untergestell Eiche furniert, Farbe Anthrazit. **SHAPE 11** hat zwei verstellbare Einlegeböden, ebenfalls in Eiche, oder auf Wunsch in Glas. Breite 65 cm, Tiefe 35,5 cm, Höhe 156 cm. Mit im Foto; **CEDAR** Sessel, **AMO BT** Beistelltisch, **PAOLA** und **NOVA 2.0** Leuchten.

SHAPE 13 Konsoltisch mit "DARK-BEAUTY-R" Front. Korpus, Schublade und Untergestell in Eiche Anthrazit, matt lackiert. Breite 108 cm, Tiefe 39 cm, Höhe 93.5 cm.
Option: Schubkastenaufsatz, verschiebbar, Eiche massiv und furniert. 45 cm x 32.5 cm.

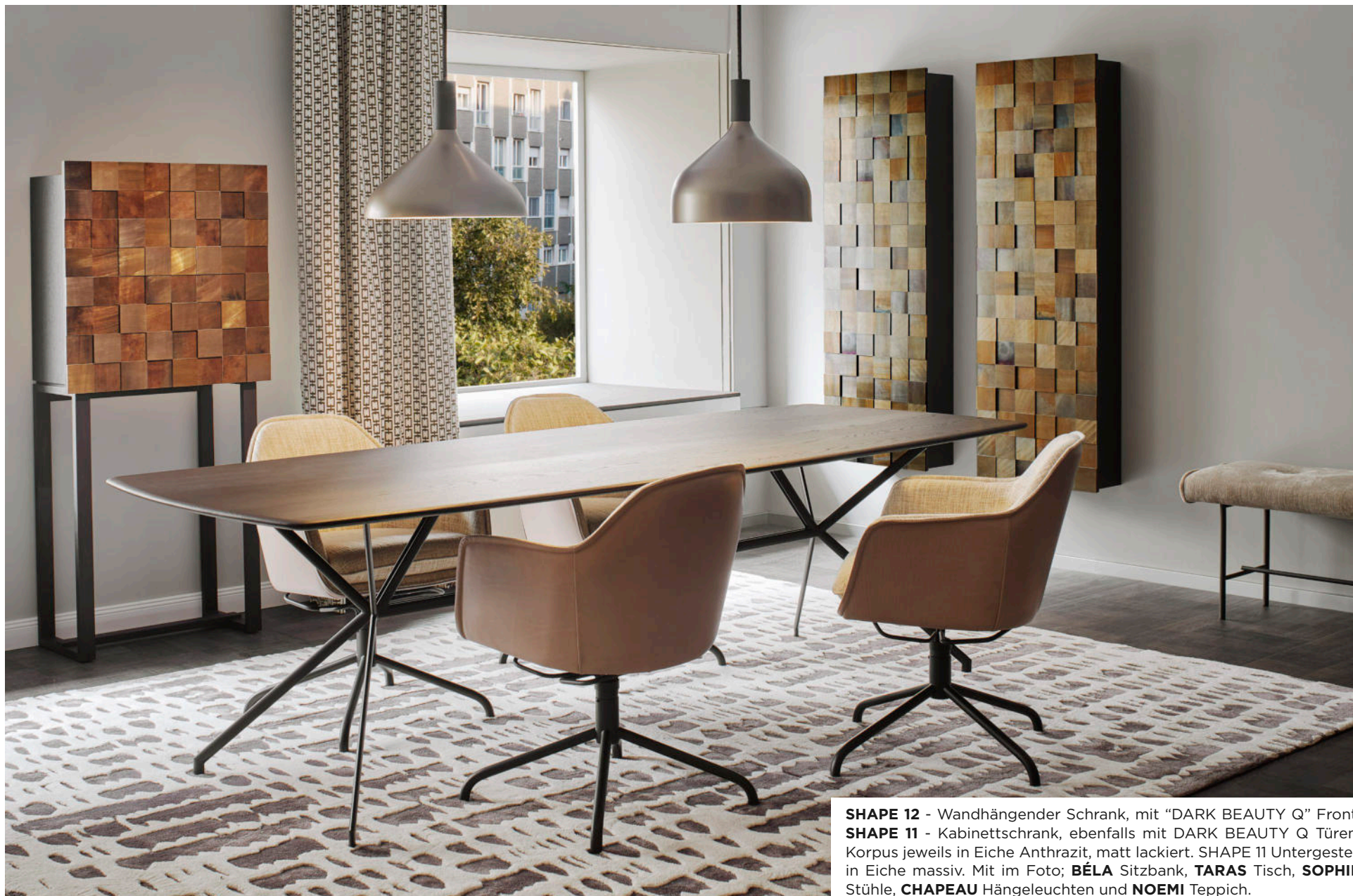




SHAPE 20 ONE Hochschrank, mit **OXYDER** Front. Korpus und Gestell in Eiche Anthrazit, matt lackiert. **SHAPE 20 ONE** hat drei verstellbare Einlegeböden, ebenfalls in Eiche Anthrazit. Breite 90.3 cm, Tiefe 38.5 cm, Höhe 174.5 cm. Mit im Foto; **NOVA** Hängeleuchte, **TARAS** Esstisch, **YUMA** Stühle und eine bequeme **JUNA** Bank.



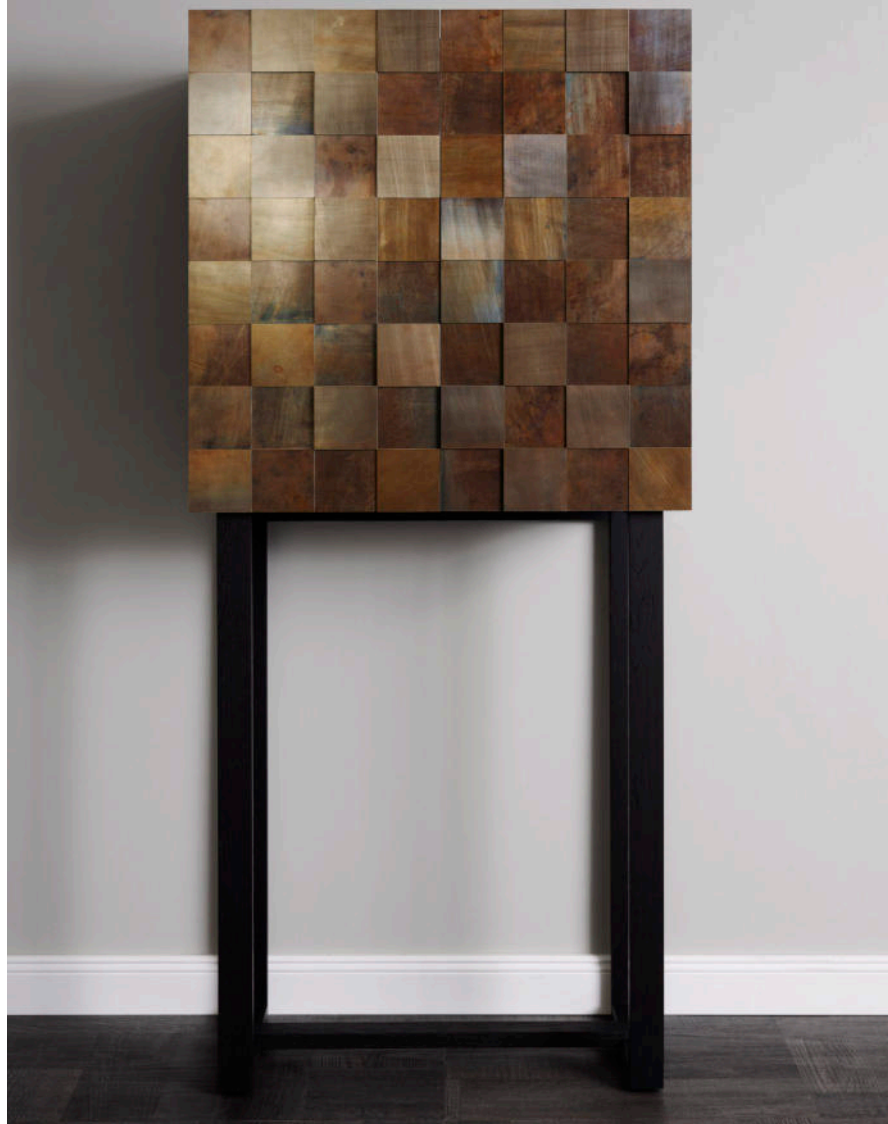
SHAPE Schrank Design Detail - Türoberfläche "DARK BEAUTY Q".
In Handarbeit wird der natürliche Alterungsprozess der Edelmetalle durch Oxidation vollzogen. Jede Front ist ein Unikat und einzigartig in seiner Wirkung. Echte Meisterwerke der Metallverarbeitung.



SHAPE 12 - Wandhängender Schrank, mit "DARK BEAUTY Q" Front.
SHAPE 11 - Kabinettschrank, ebenfalls mit DARK BEAUTY Q Türen.
Korpus jeweils in Eiche Anthrazit, matt lackiert. SHAPE 11 Untergestell
in Eiche massiv. Mit im Foto; **BÉLA** Sitzbank, **TARAS** Tisch, **SOPHIE**
Stühle, **CHAPEAU** Hängeleuchten und **NOEMI** Teppich.

SHAPE 11 Kabinettsschrank

Türfront DARK BEAUTY-Q, Korpus und Untergestell Eiche furniert, Farbe Anthrazit.



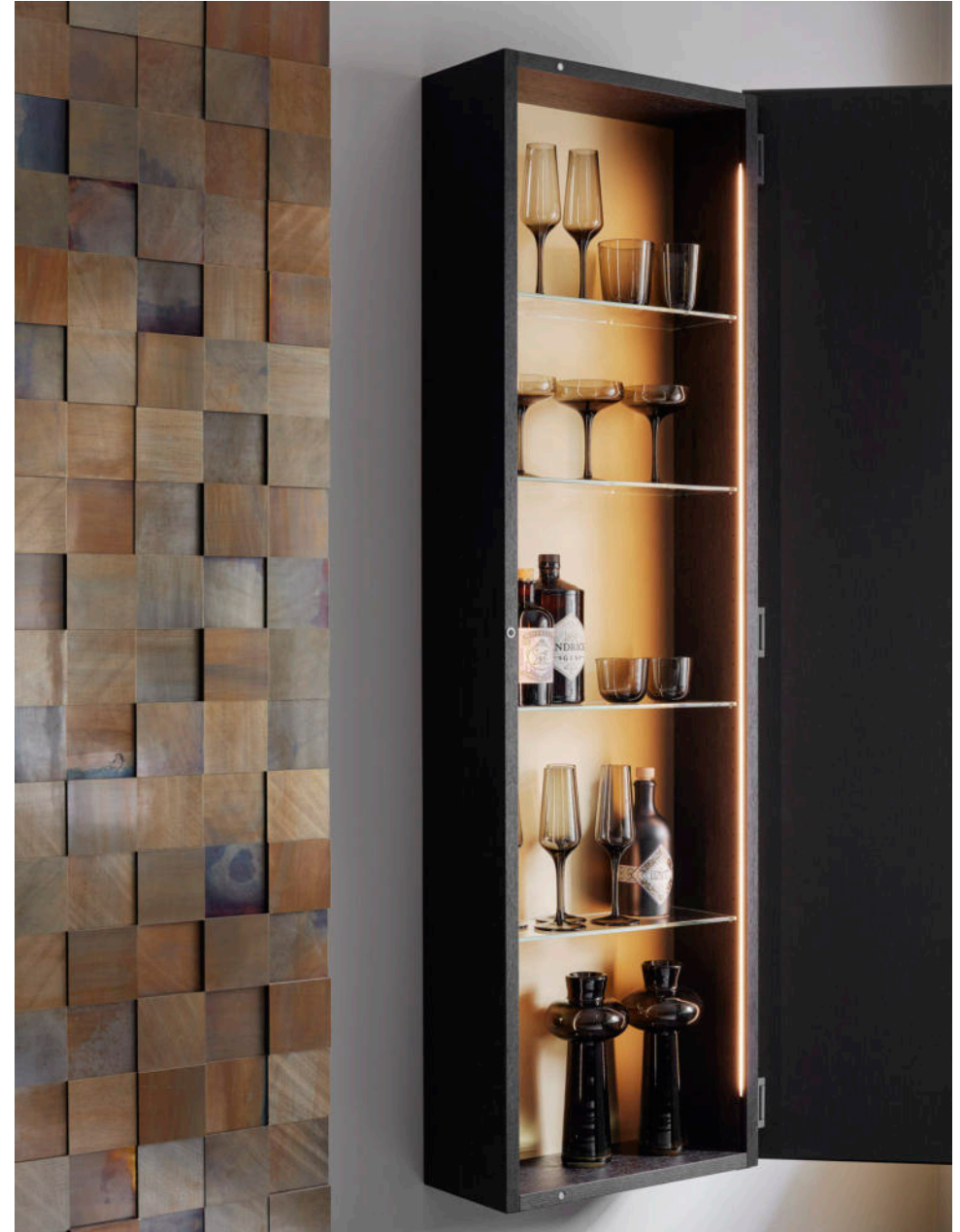
SHAPE 11 Kabinettsschrank

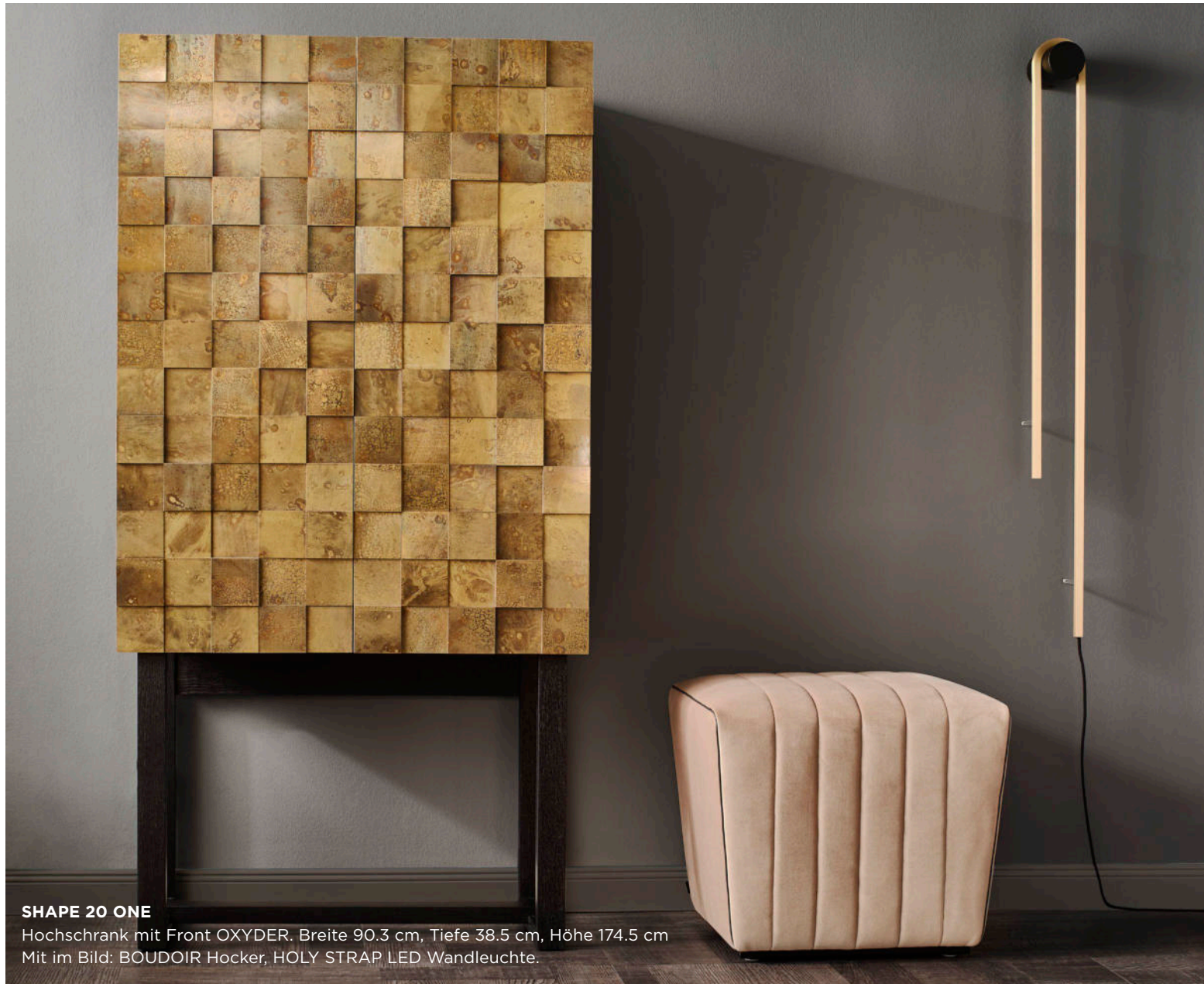
Dimmbare LED Leuchtbänder - gesteuert über einen integrierten Touchschalter, mit Memory-Funktion. Mit zwei Fachöden in Glas.



SHAPE 12 Wandhängender Schrank

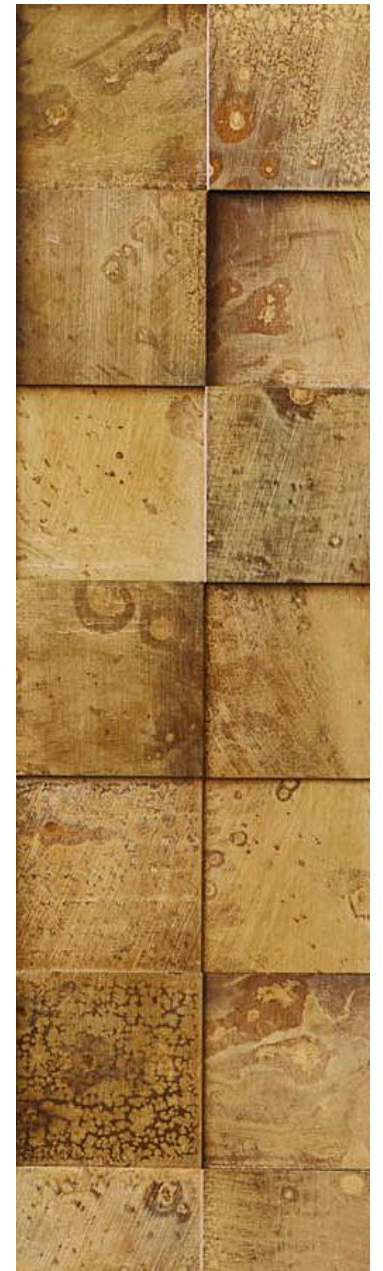
Hochschrank mit vier verstellbaren Glasböden. Front "Dark Beauty-Q", Messing brüniert, Korpus in Eiche Anthrazit. Weitere Optionen: Rückwand Innenfarbe abgesetzt in Effektlack Titan, Bronze oder Brass (im Bild) und vertikal eingesetzte LED Leuchtbänder. Breite 54 cm, Tiefe 24 cm, Höhe 162 cm (Aussenmaße).





SHAPE 20 ONE

Hochschrank mit Front OXYDER. Breite 90.3 cm, Tiefe 38.5 cm, Höhe 174.5 cm
Mit im Bild: BOUDOIR Hocker, HOLY STRAP LED Wandleuchte.





SHAPE 11 Kabinettsschrank

Schrank mit Front DARK BEAUTY Q. Breite 65 cm, Tiefe 35,5 cm, Höhe 156cm
Mit im Bild: CEDAR LOVESEAT und Hocker, AMO BT Tisch, PAOLA Leuchte.

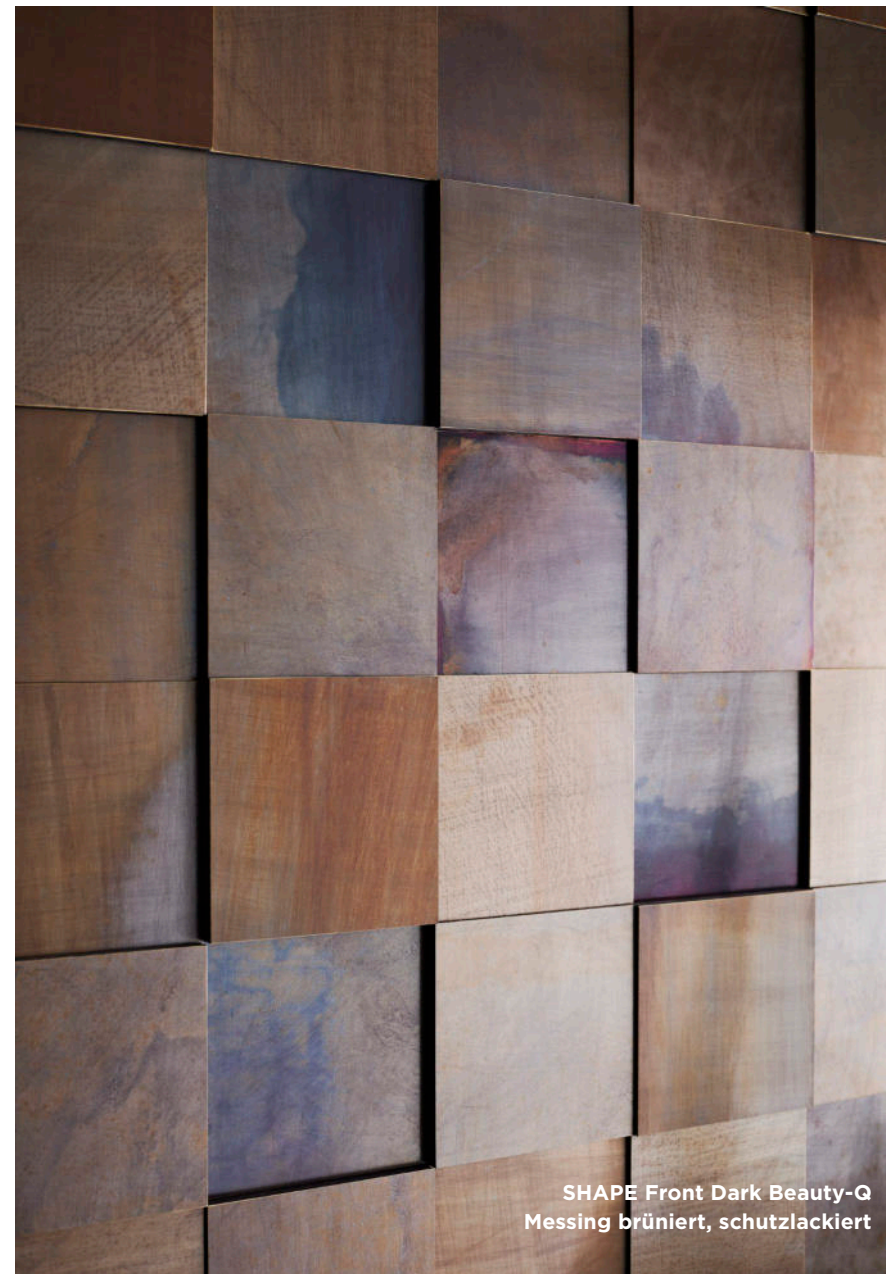
SHAPE 40 BAR

SHAPE in diesem Foto als Bar mit fixierbarem Auszugstablett. An der Innenseite, links und rechts, mit vertikal montierten LED Lichtbändern. SHAPE 40 Bar hat eine Spiegelrückwand und Glasböden. Der Innenkubus ist in Effektlack lackiert und hat eine Drehtüre.



SHAPE 11 Kabinettsschrank

Türfront Dark Beauty-Q, Korpus und Untergestell in Eiche, Farbe Anthrazit.



SHAPE Front Dark Beauty-Q
Messing brüniert, schutzlackiert



SHAPE 12 - Wandhängender Schrank, mit "OXYDER" Front. **SHAPE 11** - Kabinettschrank, ebenfalls mit OXYDER Türen. Korpus jeweils in Eiche Anthrazit, matt lackiert. SHAPE 11 Untergestell in Eiche massiv. Mit im Foto; **BÉLA** Sitzbank, **TARAS** Tisch, **SOPHIE** Stühle, **CHAPEAU** Hängeleuchten, **TITUS** Stehleuchte und **NOEMI** Teppich.



AR/VR QR-Code
SHAPE Hochschrank



SHAPE 20 ONE Hochschrank

Als eleganter Stauraum "Ton in Ton" in Eiche Anthrazit, oder mit individualisiertem Interieur als "Collector" Schrank, oder Bar.



SHAPE 40 BAR Hochschrank

Dimmbare LED Leuchtbänder - gesteuert über einen integrierten Touchschalter. Die Glasböden in "optiwhite".



AR / AUGMENTED REALITY / ERWEITERTE REALITÄT

Mit "AR / Augmented Reality" können sie die wesentlichen Modelle der SHAPE Möbelserie virtuell in Ihrem Raum platzieren. Sie sehen realistisch, mit Ihrem Smartphone oder Tablet, wie Ihr Wunschmöbel in Ihrem Wohnzimmer aussieht. Die Grenzen zwischen Ihrer Vorstellung und der realen Welt werden fließend.

Richten Sie einfach Ihr iPhone oder iPad auf den QR-Code des gewünschten Möbelmodells und folgen Sie den Anweisungen auf Ihrem Bildschirm.

SHAPE in 2D/3D



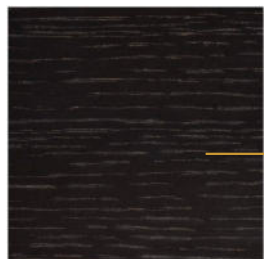
Für Architekten und Planer steht die gesamte SHAPE Möbel Serie als 2D/3D Planungsmodelle zur Verfügung.
www.christinekroencke.net/kollektion-in-2d-und-3d

SHAPE Schrank Materialien

Die **SHAPE** Türen "die Front" sind in drei Material-Varianten erhältlich.

DARK BEAUTY-Q
DARK BEAUTY-R
DARK BEAUTY-OXYDER

Das **SHAPE** Gestell ist aus massiver Eiche gefertigt. Farbe "anthrazit", matt lackiert.



EICHE
ANTHRAZIT



SHAPE Hochschrank
Front Dark Beauty-Q

SHAPE Materialien

Die jeweils verfügbaren Materialien sind modellabhängig.



Detaillierte Angaben zu den den SHAPE Materialien, alle Abmessungen, sowie weitere Informationen finden Sie im SHAPE Produktinformation PDF auf unserer Webseite.

Link - SHAPE Schrank und SHAPE Kommode

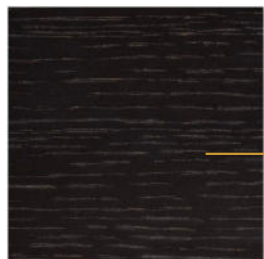
Ausschlaggebend für die mögliche Ausführung des entsprechenden Produktes, ist die jeweils aktuell gültige CHRISTINE KRÖNCKE Preisliste. The binding factor for the material availability, for any product, is the currently valid CHRISTINE KRÖNCKE price-list.

SHAPE Schrank Materialien

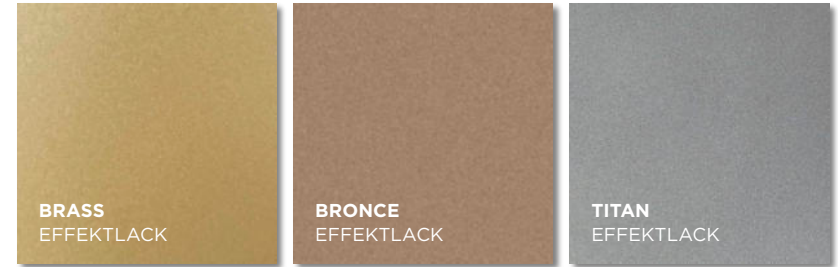
Der **SHAPE** Korpus ist Eiche furniert. Farbe "anthrazit", matt lackiert.

Die **SHAPE** Rückwand Innenfarbe in Effektlack, Farbe BRASS.

Modell **SHAPE 30 COLLECTOR** mit drei Glasböden



**EICHE
ANTHRAZIT**



**BRASS
EFFEKTLACK**

**BRONCE
EFFEKTLACK**

**TITAN
EFFEKTLACK**

**SHAPE Schrank
Effektlack Optionen für die Rückwand Innenfarbe**



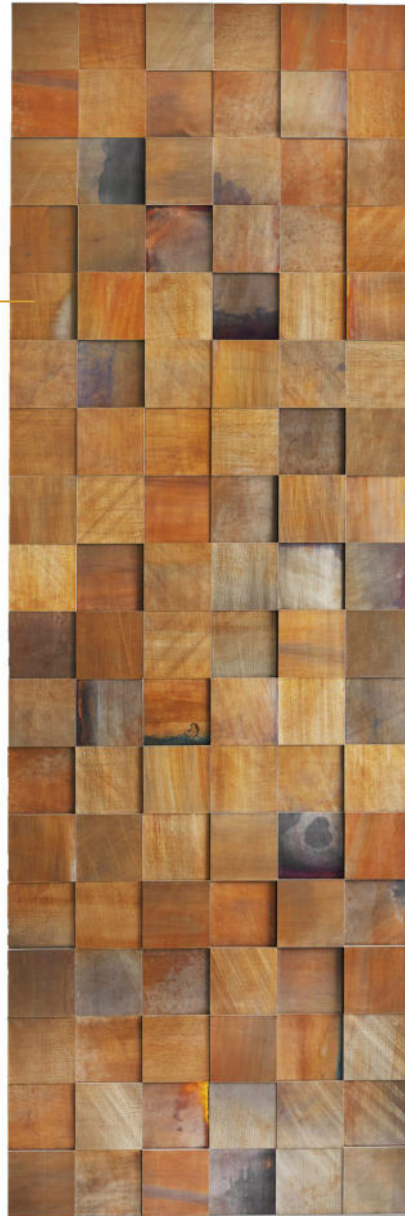
Detaillierte Angaben zu den SHAPE Materialien, alle Abmessungen, sowie weitere Informationen finden Sie im SHAPE Produktinformation PDF auf unserer Webseite.

Link - SHAPE Schrank und SHAPE Kommode

SHAPE 12
Wandhängender Schrank

SHAPE Front "Dark Beauty-Q"

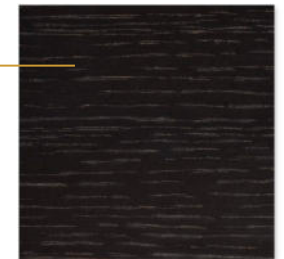
Detail
Storage-Funktion



SHAPE 12
Fronten



EICHE
ANTHRAZIT



Die jeweils verfügbaren SHAPE Front-Materialien sind modellabhängig. Detaillierte Angaben zu den SHAPE Materialien, alle Abmessungen, sowie weitere Informationen finden Sie im SHAPE Produktinformation PDF auf unserer Webseite.

Link - SHAPE Schrank und SHAPE Kommode

SHAPE 13 Konsoltisch Materialien



AR/VR QR-Code
SHAPE 13



SHAPE 13 Konsoltisch

Korpus und Schublade, Eiche furniert.

Untergestell Eiche massiv, Farbe "anthrazit", matt lackiert

SHAPE 13 Fronten



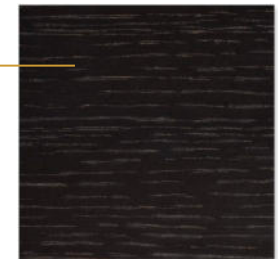
Detail DARK BEAUTY



Detail OXYDER

SHAPE 13 mit Front "DARK BEAUTY-R"

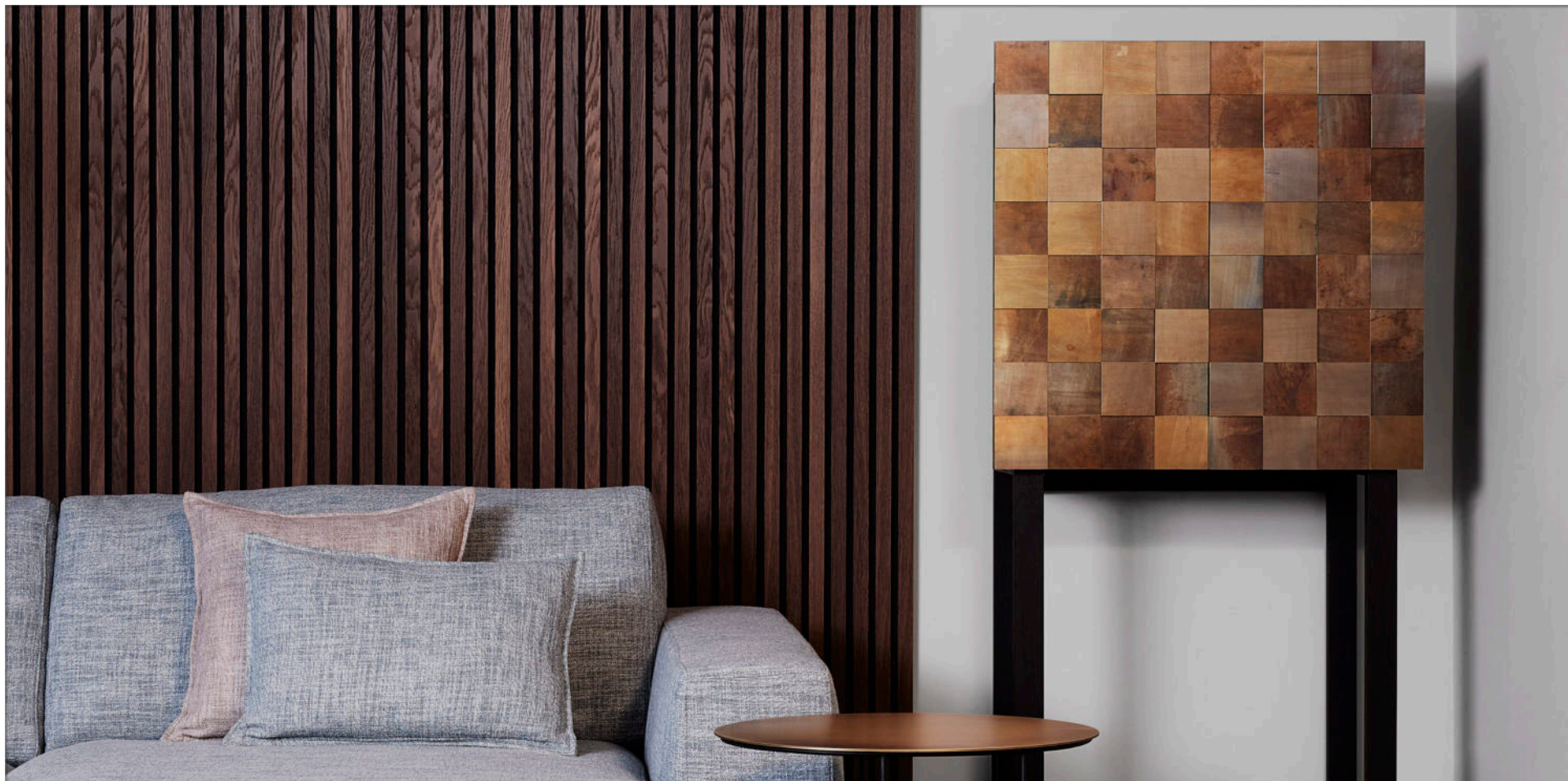
EICHE ANTHRAZIT



Detaillierte Angaben zu den SHAPE Materialien, alle Abmessungen, sowie weitere Informationen finden Sie im SHAPE Produktinformation PDF auf unserer Webseite.

Link - SHAPE Schrank und SHAPE Kommode

Ausschlaggebend für die mögliche Ausführung des entsprechenden Produktes, ist die jeweils aktuell gültige CHRISTINE KRÖNCKE Preisliste. The binding factor for the material availability, for any product, is the currently valid CHRISTINE KRÖNCKE price-list.



Link - SHAPE Möbel, alle Modelle, alle Möglichkeiten.
www.christinekroencke.net/moebelsysteme/shape

HERAUSGEBER, KONZEPT & DESIGN
CHRISTINE KRÖNCKE INTERIOR DESIGN GMBH

WWW.CHRISTINEKROENCKE.NET

© 2023

CHRISTINE KRÖNCKE

INTERIOR DESIGN

-

THIERSCHSTR. 37
D-80538 MÜNCHEN
TEL. +49 89 - 218891 - 0

INFO@CHRISTINEKROENCKE.NET

SHOWROOM

-

LUDWIGSTR. 6 / LUDWIGPALAIS
D-80539 MÜNCHEN
TEL. +49 89 - 66066 - 714

SHOP@CHRISTINEKROENCKE.NET

WWW.CHRISTINEKROENCKE.NET